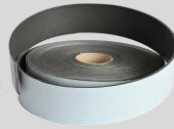


PE-Band



**IDV**

ISOLIER-DÄMMSTOFFE

**Anwendung:** Verklebung von Schnitt- und Stoßstellen.  
Rissbildungs- und Schallübertragungsschutz im Sanitärbereich.

**Technische Daten:**

Material:	Polyolefinschaum, physikalisch quervernetzt
Kleber:	Thermoplastischer Kautschuk
Liner:	Polypropylen, einseitig siliconisiert
Rohdichte:	29 kg/m <sup>3</sup> nach ISO-845
Temperatur:	bis 80°C
Breite:	50mm
Länge:	10m
Farbe:	grau
Lagerung:	1 Jahr, in trockenen, sauberen Räumen, bei normaler Luftfeuchte und Raumtemperatur.

**Gemäß GEG/EnEV:** Ohne Anforderung

